



Os aplicativos MPS voltados à área de controle de processos permitem, de forma absolutamente inovadora, o tratamento integrado de documentos digitais no trâmite dos feitos na esfera de Juizados Especiais, Fóruns e Tribunais.

Os principais diferenciais da MPS em relação a seus concorrentes compreendem a adequação legal e a abrangência da solução. Aderente à Medida Provisória 2.200/2001 que instituiu a Infra-Estrutura de Chaves Públicas Brasileira (ICP-Brasil) a certificação digital de documentos implementada pela MPS permite que o processo possa ser constituído de forma completamente eletrônica, isto é, sem papel. Nos sistemas MPS estão presentes recursos que permitem o peticionamento eletrônico, a digitalização de peças recebidas em papel, a produção automática e eletrônica de novos documentos, sua assinatura digital, a notificação por meios eletrônicos, consulta processual completa via internet, além de oferecer às partes o download (carga) do processo através da gravação em CD's, dentre outros inúmeros avanços.

Uma das mais importantes vantagens decorrentes da solução MPS consiste no menor tempo de trâmite processual, pois os procedimentos manuais e burocráticos são praticamente extintos (ganho de desempenho). Com isso, as equipes das Secretarias são liberadas para assessorar aos Juízes nas atividades de análise processual.

FUNCIONALIDADES

✓ Processo Eletrônico

- Assinatura Eletrônica com Certificados Digitais, respeitando as normas estabelecidas pela ICP, e de acordo com a MP 2200/2001
- Disponibilização dos processos eletrônicos na Internet
- Checagem automática das assinaturas eletrônicas em todos os locais de visualização, inclusive na Internet
- Importação em lote de imagens digitalizadas / Integração com Bureau de Digitalização terceirizado
- Criação de 'Locais Virtuais'
 - Possibilidade de cadastrar 'Mesas Virtuais', 'Prateleiras Virtuais', 'Escaninhos Virtuais', 'Balcão de Entrada', entre outros, de modo a

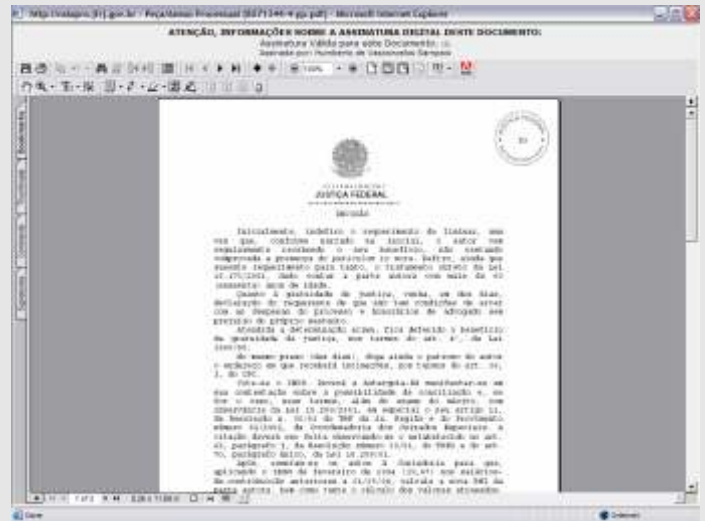
facilitar a assimilação da NOVA FILOSOFIA de trabalho (inerente ao uso de processos puramente eletrônicos) pelos usuários

- Fornece as condições necessárias para, no início da migração, se manterem os mesmos procedimentos de trabalho que eram adotados para os processos físicos, de modo a facilitar a transição, durante o processo de implantação inicial dos Autos Virtuais
- Controle de acessibilidade aos locais virtuais, permitindo apenas que usuários



- devidamente autorizados possam trabalhar com os documentos destes locais. Este controle de acesso também é descentralizado, podendo ser realizado diretamente pelos Diretores de Secretaria / responsáveis
- Movimentação processual integrada aos locais virtuais, que 'aprende' os fluxos de trabalho, passando a encaminhar os documentos automaticamente às mesas de trabalho corretas
 - Intimação via Internet (para conveniados), de forma totalmente integrada ao sistema, e com contagem de prazo automática após a confirmação da intimação pelos conveniados
 - Geração da publicação, termos de autuação/retificação, certidão do oficial de justiça, despachos, assentadas e demais peças processuais pelo sistema, e totalmente integradas à funcionalidade de Assinatura Eletrônica
 - Opção de anexar ao processo documentos que não sejam 'folhas', tais como gravações feitas por escutas telefônicas, ou mesmo as filmagens das audiências. Estes arquivos também possuem a funcionalidade de Assinatura Eletrônica, podendo ser digitalmente assinados, de modo a garantir sua integridade e confiabilidade
 - 'Cache Local' para as imagens digitalizadas
 - Redução do tráfego de rede
 - Segurança baseada na Assinatura Eletrônica
 - Agendamento da replicação das imagens em períodos de baixa utilização (noite)
- ✓ Sistema integrado que atende todo o âmbito Judiciário, ou seja, tanto as varas comuns, os Juizados Especiais (mesmo os adjuntos), as Turmas Recursais, Turma de Uniformização e Tribunais
 - ✓ Integração completa com o Microsoft Word™
 - Digitação de despachos e sentenças no sistema, utilizando o editor de textos MS Word™
 - Modelos de textos com acoplamento a parâmetros da base de dados. Esta funcionalidade é similar à Mala Direta do MS Word™, permitindo recuperar automaticamente informações como nr. de processo, nome das partes, endereços e outros dados que estejam no sistema
 - ✓ Publicação com geração automática dos arquivos a serem encaminhados ao D.O., e emissão facilitada das certidões de publicação, para todos os processos da publicação de uma só vez
 - ✓ Serviço gratuito de acompanhamento processual, através do PUSH (Envio Automático de Mails), com cadastro dos interessados pela Internet
- ✓ Controle de prazos
 - Opção para cadastramento dos feriados e recessos, com controle de abrangência (válido para todo o órgão, somente para uma localidade ou só para uma vara, no caso de inspeção)
 - Cálculo Automático de data final dos prazos, considerando feriados, recessos, Inspeção anual das varas e demais eventos significativos
 - Relatório de prazos vencidos
 - ✓ Alto grau de segurança, com monitoramento (LOG) completo nas tabelas mais importantes, permitindo não apenas identificar data e usuário que efetuaram a operação, mas também recuperar as informações alteradas/excluídas, se necessário
 - ✓ Controle de acesso/disponibilidade dos processos que sejam 'Segredo de Justiça' (o sistema disponibiliza isto em três níveis de acesso: absoluto, sistema e sem segredo). Também há controle sobre mandados sigilosos e para processos que contenham documentos sigilosos
 - ✓ Possibilidade de uso do sistema tanto para processos físicos quanto eletrônicos
 - ✓ Produtividade/Otimização
 - Telas predominantemente concebidas para uso baseado apenas em teclado, evitando que se exija o uso do mouse, pois muitas vezes o mesmo reduz a velocidade de cadastramento/utilização
 - Controle de foco nas telas, permitindo ao usuário definir quais campos deseja que sejam percorridas quando se pressiona <ENTER>
 - Integração total com os processos eletrônicos, disponibilizando as principais funcionalidades em menus de contexto (botão direito do mouse ou pelo teclado, <SHIFT> + <F10>)
 - Opção para importação de dados das partes via arquivo, fornecido pelas entidades/advogados em formato único padronizado
 - Reaproveitamento de todas as informações processuais no cadastramento para Turmas Recursais, otimizando ao máximo o cadastramento dos Recursos/Mandados de Segurança
 - ✓ Consulta de processos, petições e expedientes com amplas opções de busca, efetuadas considerando todas as informações passadas na tela, em conjunto. Por exemplo, pode-se pesquisar processos que possuam o INSS como parte ré, e tendo a parte 'Fulano da Silva' como autor, e ainda que tenham o advogado Rj000001

- ✓ Opção de registrar todas as movimentações (remessas, conclusões, suspensões, audiências, etc) tanto para processos quanto para petições e expedientes, com controle de visibilidade (movimentos internos, que são acessados somente pela vara, e movimentos externos, que são de domínio público)
- ✓ Possibilidade de uso de modelos padrões de texto para despachos padronizados, certidões da vara, certidões do oficial de justiça, modelos de sentença, entre outros. Estes modelos podem ser cadastrados pelo próprio usuário e fazem uso da opção de parâmetros (mala direta), os quais recuperam as informações diretamente da base de dados, preenchendo automaticamente endereços, documentos, nome das partes e demais informações que tenham sido cadastradas no sistema
- ✓ Operações em lote, com aproveitamento do mesmo conjunto de documentos (processos, petições ou expedientes) para diversas operações, sem ter que redigitar seus números
- ✓ Também dependendo de convênio com os Tribunais, opção para envio automático de arquivo contendo todas as informações dos processos, para facilitar/otimizar o cadastramento dos recursos que forem encaminhados para lá.
- ✓ Controle de Permissões descentralizadas, permitindo a cada Diretor de Secretaria ou Juiz conceder ou retirar as permissões das rotinas do sistema, para os funcionários alocados em sua vara/juizado/gabinete
- ✓ Controle do local em que os documentos (processos, e até petições e expedientes) se encontram fisicamente – útil para documentos não eletrônicos
 - Uso de Guias de Remessa entre todos os setores (Distribuição, Setor de Protocolo, Setor de Mandados, Varas, Gabinetes, Contadoria, etc), com registro das datas de envio e do recebimento, e controle de acesso/ movimentação
- ✓ Opção para cadastrar dados completos das Partes, Advogados, Magistrados, Oficiais de Justiça, Procuradores, Testemunhas, Entidades, Varas, entre outros
 - Possibilidade de cadastrar os documentos: CPF, CNPJ, RG, Título de Eleitor, etc
 - Filiação/Representação: nome do pai, nome da mãe, representante, e para pessoas jurídicas, diretor, presidente, síndico e outros
 - Endereços, com telefones, emails e demais complementos



- Possibilidade de cadastrar todas as alcunhas dos criminosos, ou nomes de fantasia das pessoas jurídicas
- Informações diversas: data de nascimento, escolaridade, estado civil, profissão, etc
- ✓ Opções de emissão de etiquetas de código de barras com o número de processo, e possibilidade de inclusão automática destas nos mandados e demais expedientes
- ✓ Controle e Envio integrado ao Tribunal de Requisições de Pequeno Valor/Precatórios (funcionalidade dependente de convênio)
- ✓ Funcionalidades diferenciadas, específicas para os diversos Setores e Locais da Justiça:
 - Setor de Certidão: emissão de Certidões Negativas pela Internet, e para as certidões positivas, cadastramento do pedido pela Internet, feito pelo próprio requerente
 - Módulo de Auto Atendimento ao público externo, também integrado aos Autos Virtuais e permitindo, portanto, a visualização do processo na íntegra. Este módulo é preparado especificamente para terminais, com tratamentos especiais para funcionar a contento mesmo com a ausência de diversas teclas, as quais são costumeiramente removidas dos modelos padrão de 'Terminais de Auto Atendimento'
 - Turmas Recursais: rotinas desenvolvidas especificamente para atendimento dos trâmites diferenciados adicionais que as Turmas utilizam:
 - Inclusão em Pauta Provisória, feita pelos gabinetes
 - Inclusão em Pauta Definitiva, realizada pelas secretarias que centralizam o atendimento aos diversos gabinetes

- Tela para cadastro do Resultado da Sessão de Julgamento durante a realização da mesma
- Atas e publicações diferenciadas, conforme legislação e modelos seguidos pelas Turmas
- Referendos para as decisões monocráticas, entre outros
- ✓ Cadastramento de processo com conjunto de dados específicos, dependendo da classe (Execução Fiscal, Cartas Precatórias, Crime, etc). Por exemplo, para processos criminais, há opções até para o cadastramento dos (vários) artigos do Código Penal no qual cada um dos réus se enquadra.
- ✓ Cadastro dos oficiais de justiça
 - Opção para separá-los por zoneamento/área das cidades que atendem
 - Histórico do oficial, permitindo cadastrar início de atuação na Justiça, mudanças de localidade de trabalho e até mesmo escala de férias e plantões
 - Distribuição dos mandados integrados ao zoneamento da cidade, histórico do oficial e localidade na qual está cadastrado
- ✓ Cadastro de expedientes (mandados, ofícios, cartas, etc)
 - Registrados na base de dados, associados ao processo
 - Resultado de diligências, com certidão do Oficial
- ✓ Alguns controles adicionais
 - Bens penhorados
 - Material Acautelado/Apreendido
 - Credenciados
 - Impedimentos de juiz
- ✓ Lembrete em processos, substituindo post-its e demais adereços fixados ao processo, com opção para bloquear o andamento processual enquanto o lembrete não for desativado
- ✓ Software de Distribuição de novas versões, com controle de versões integrado também no sistema: permite que somente determinadas versões (ou superiores) possam efetuar logon no sistema
- ✓ Opção para cadastramento das Sentenças na íntegra, com possibilidade de incluir também o dispositivo (para fins de publicação). Funcionalidade de busca textual no banco de sentenças, possibilitando a rápida localização de sentenças similares
- ✓ Audiências
 - Marcação das audiências, com opção de visualização simplificada da agenda de audiências do dia
 - Opção para publicação da Pauta de Audiência, ou de emissão de mero relatório, para as varas que não a publicam e preferem apenas afixá-la no mural externo
 - Resultado, com opção para cadastro da assentada completa, bem como termo de cada pessoa, para os interrogatórios criminais

PLATAFORMAS

ARQUITETURA DE HARDWARE

- RISC
- INTEL

SISTEMAS OPERACIONAIS

- UNIX
- MS WINDOWS 2003/2008/2012

BANCOS DE DADOS

- ORACLE
- MS SQL SERVER
- SYBASE
- INTERSYSTEMS CACHE